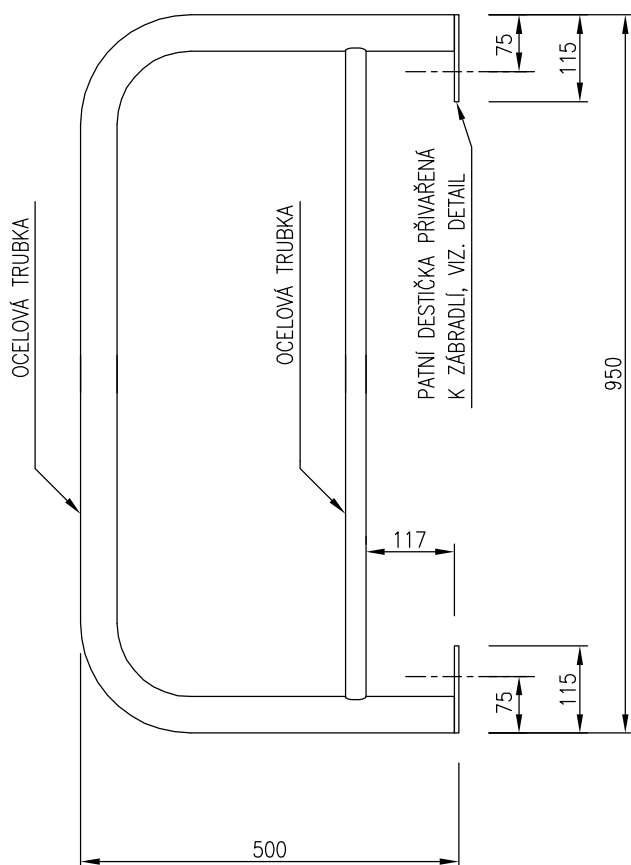


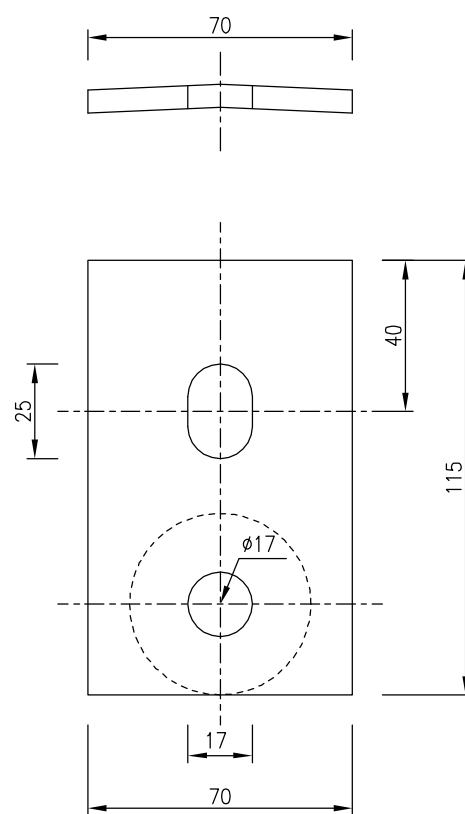
OCELOVÉ ZÁBRADLÍ

M 1:10



DETAIL PATNÍ DESTIČKY

PLECH P6, M 1:2



MABA Prefa	Navrhl:	Kreslil: K.Doležal	Hlavní statik:	Kontroloval:
KRYTÍ VÝZTUŽE	mm	Vedoucí projektu:	Odběratel :	
PLOCHA	m ²	Akce: VODÍCÍ STĚNY CITYBLOC		
OBJEM	m ³	Název prvku: CITYBLOC, zábradlí, délka 950 mm	Datum: 01.08.2000	
HMOTNOST	6,2 kg	CTB Z02	Aktualiz. k: 01.01.2007	
ZKOSENÍ HRAN			Soubor: VÝKRESY/CTB/Zábradlí CTB Z01 - Z04	
POVRCHY		VÝROBNÍ VÝKRES	Měř. 1:10	Č.zakázky/ č.výkr. CTB Z02

Všechna autorská práva nám zůstávají vyhrazena. Rozmnožování nebo přenechání třetím osobám vyžaduje náš písemný souhlas.
Alle Urheberrechte bleiben uns vorbehalten. Vervielfältigung oder Überlassung an Dritte bedarf unserer schriftlichen Zustimmung.