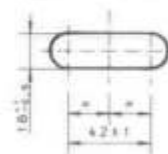


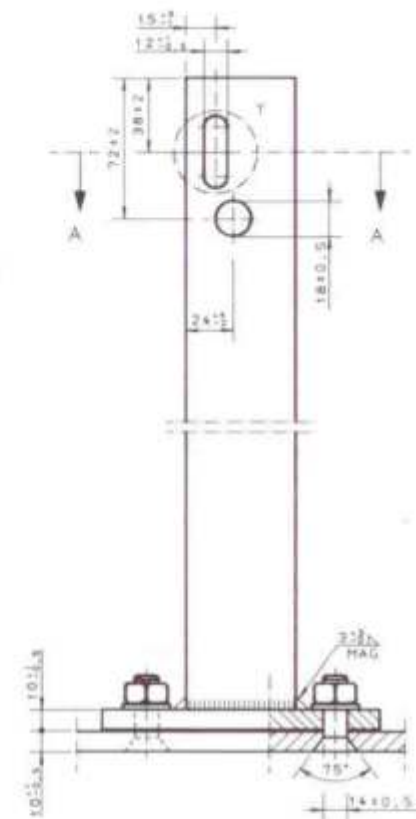
Wichtige Hinweise			
Montage in der Werkstatt ausführen			
• Normale Querneigung der Koppe 4%, Abweichung muß die Neigung der Fußplatte angepasst werden			

Pos	Teil	DIN	Stk
a	Senkschrauben M12 x 35	7969	4
b	Sechskantmuttern M12	934	4
c	Scherben $\phi 14$	126	4

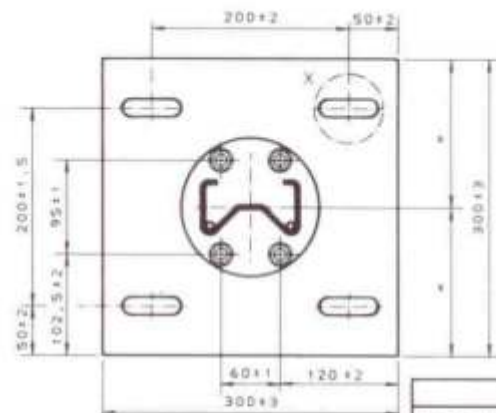
Einzelheit X



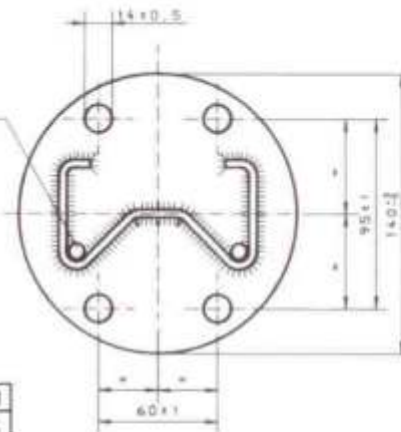
Einzelheit Y



Schnitt A-A



Löcher für die Feuerverzinkung bei Bedarf



Teil Nr	3 60	3 61
L1 = Gesamthöhe Mitte	515	615
L2 = Pfostenhöhe Mitte	495	595

Pfosten SIGMA 100 mit Fußplatte
DDSP - DSP

Zchg Nr 110
Stand. 1995

Die Teile Nr 3 60 und 3 61 sind kennzeichnungspflichtig